

TIN CẢNH BÁO LŨ QUÉT, SẠT LỎ ĐẤT, SỤT LÚN ĐẤT DO MƯA LŨ HOẶC DÒNG CHẢY TRÊN TỈNH NGHỆ AN

1. Tình hình mưa đã qua:

Trong 06 giờ qua (từ 14 giờ ngày 20/09 đến 20 giờ ngày 20/09), trên địa bàn tỉnh Nghệ An các huyện Anh Sơn, Con Cuông, Quỳnh Hợp, Đô Lương, Tương Dương, Tân Kỳ đã có mưa vừa, mưa to, có nơi mưa rất to.

Lượng mưa đo được tại các điểm đo mưa tự động như sau:

Tân Kỳ: 152,8 mm (Tân Kỳ), Con Cuông 119,4 mm (Con Cuông); Bình Sơn 119 mm (Anh Sơn); Dừa 114,8 mm (Quỳnh Hợp), Thạch Ngàn 106,8 mm (Con Cuông); Lục Dạ 105,2 mm (Con Cuông); Môn Sơn 104,0 mm (Con Cuông); Bồng Khê 101,6 mm (Con Cuông); Chi Khê 93,4 mm (Con Cuông), Khe Lá 91,6 mm (Tân Kỳ); Tương Dương 87,2 mm (Tương Dương)....

Mô hình độ ẩm đất cho thấy một số khu vực thuộc các huyện miền núi phía tây Nghệ An đã gần bão hòa (trên 85%) hoặc đạt trạng thái bão hòa.

2. Cảnh báo mưa trong thời gian tiếp theo:

Dự báo trong 06 giờ tới các huyện miền núi tỉnh Nghệ An có mưa vừa, có nơi mưa to và dông. Lượng mưa dự báo phổ biến: 10-30mm, có nơi trên 50mm.

3. Cảnh báo nguy cơ:

Trong 6 giờ tới, nguy cơ cao xảy ra lũ quét trên các sông suối nhỏ, sạt lở đất trên sườn dốc tại các khu dân cư, ngập úng tại các vùng trũng thấp tại:

- Đô Lương: Bắc Sơn, Bài Sơn, Bồi Sơn, Đông Sơn, Giang Sơn Đông, Giang Sơn Tây, Hòa Sơn, Hồng Sơn, Lam Sơn, Mỹ Sơn, Nam Sơn, Ngọc Sơn, Nhân Sơn, Thịnh Sơn, Trảng Sơn, Văn Sơn, Yên Sơn
- Quỳnh Hợp: Châu Cường, Châu Đình, Châu Lộc, Châu Lý, Châu Quang, Châu Thái, Châu Thành, Đồng Hợp, Hạ Sơn, Minh Hợp, Nam Sơn, Tam Hợp, Thị trấn Quỳnh Hợp, Văn Lợi, Yên Hợp
- Kỳ Sơn: Bắc Lý, Đoạc Mạy, Huồi Tụ, Mỹ Lý, Na Ngoi, Tà Cạ
- Con Cuông: Bình Chuẩn, Bồng Khê, Cam Lâm, Châu Khê, Chi Khê, Đôn Phục, Lạng Khê, Lục Dạ, Môn Sơn, Thạch Ngàn, Thị trấn Con Cuông, Yên Khê
- Anh Sơn: Bình Sơn, Cẩm Sơn, Đình Sơn, Đức Sơn, Hội Sơn, Hùng Sơn, Phúc Sơn, Tam Sơn, Thành Sơn, Thọ Sơn
- Tương Dương: Hữu Khuông, Lương Minh, Lưu Kiên, Nga My, Tam Hợp, Tam Quang, Thị trấn Thạch Giám, Xá Lượng, Yên Na, Yên Tĩnh
- Quỳnh Châu: Châu Bính, Châu Bình, Châu Hạnh, Châu Hoàn, Châu Hội, Châu Phong, Châu Thắng, Châu Thuận, Châu Tiến, Diên Lãm
- Quế Phong: Châu Kim, Đồng Văn, Hạnh Dịch, Mường Nọc, Quang Phong, Thị trấn Kim Sơn, Tiên Phong
- TX.Thái Hoà: Đông Hiếu, Hoà Hiếu, Long Sơn, Nghĩa Mỹ, Nghĩa Thuận
- Tân Kỳ: Đồng Văn, Nghĩa Dũng, Phú Sơn, Tân Hợp, Thị trấn Tân Kỳ, Tiên Kỳ
- Nghĩa Đàn: Nghĩa Bình, Nghĩa Đức, Nghĩa Hội, Nghĩa Hưng, Nghĩa Lạc, Nghĩa Lâm, Nghĩa Lộc, Nghĩa Lợi, Nghĩa Mai, Nghĩa Phú, Nghĩa Sơn, Nghĩa Thọ, Nghĩa Trung, Nghĩa Yên, Thị trấn Nghĩa Đàn

Tất cả các xã thuộc các huyện sau cần đặc biệt lưu ý theo dõi:

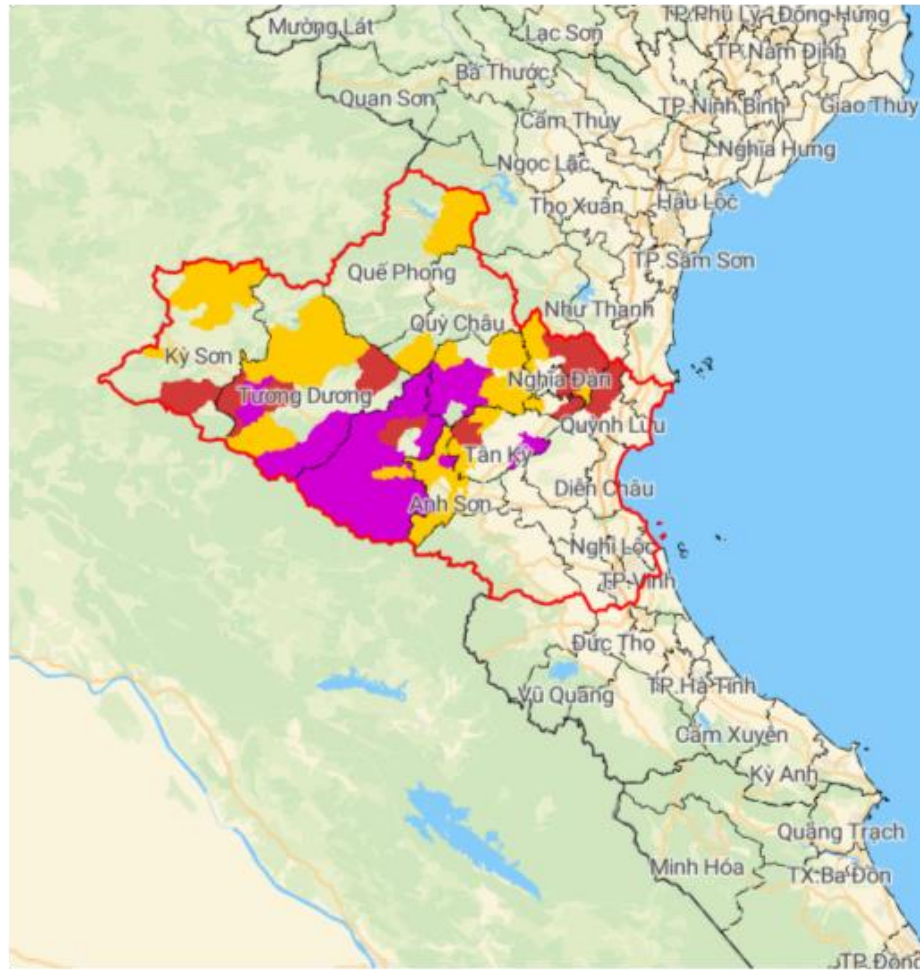
Thanh Chương, Yên Thành, Tương Dương

4. Cảnh báo cấp độ rủi ro do lũ quét, sạt lở đất, sụt lún đất do mưa lũ hoặc dòng chảy: Cấp 1.

5. Cảnh báo tác động của lũ quét, sạt lở, sụt lún đất do mưa lũ hoặc do dòng chảy:

Lũ quét có khả năng gây sạt lở hư hại các công trình giao thông, thủy lợi; gây thiệt hại về người và của. Người dân cần lưu ý bảo vệ tài sản và tìm nơi trú ẩn an toàn.

Bản đồ nguy cơ sạt lở, sụt lún đất tỉnh Nghệ An



(Chi tiết tại đường link: <http://luquetsatlo.nchmf.gov.vn/>)

Nguy cơ trung bình Nguy cơ cao Nguy cơ rất cao